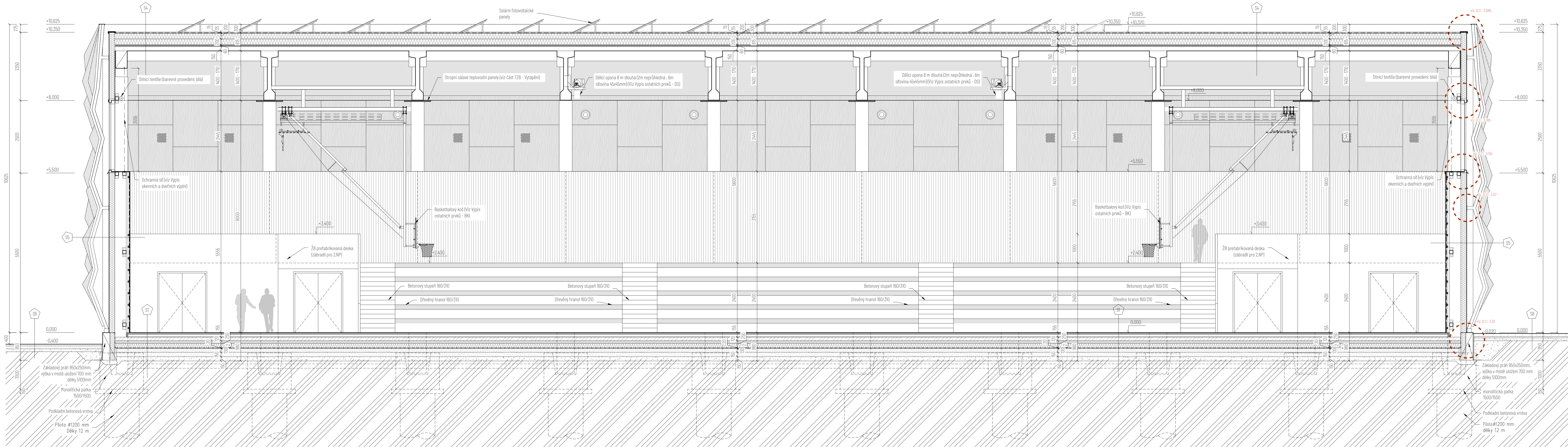
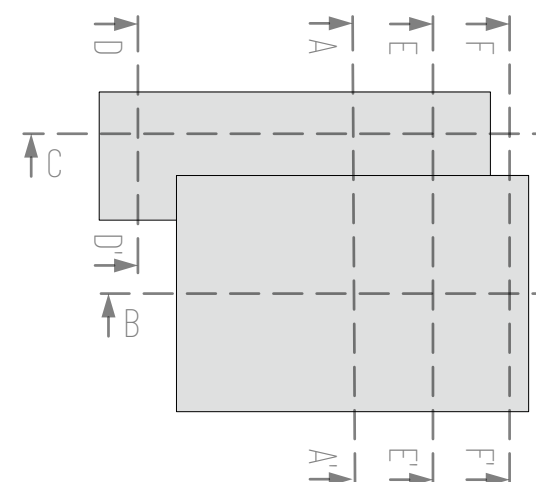


S1 - Skladba podlahové konstrukce v prostoru haly	S4 - Skladba střešní konstrukce haly	
Spotovité dřevěné podlahy (třavní perla, přeno a drážka)	Hydroizolační vrstva - folie na bázi PVC-P vyztužená polyesterovou mřížkou učená ke mechanickému kování	15 mm
Rovinná podlaží z PE, volně podlaha	Separátivní vrstva - skleněné nůžky 1200 g/m ² nebo neokaná folie ze syntetických vláken 2000g/m ²	2,000mm
Našlapaná podlaží z dřevěných desek	Hydroizolační vrstva - desky ze stabilizované EPS (ρ=0,035 W/mK)	2,000mm
Zvýšené dilce průběžné nosiče (2x20 mm + vložka 4 mm)	Teplejší izolační vrstva - vzdušné přehrávkové ze desky z minerálních vláken (ρ=0,035 W/mK)	2x20 mm
Podlahový Spánek 10x70 mm	Parotěsná a vzduchotěsná vrstva - plastové fólie lehkého typu s průřezovou hmotností 140 g/m ² - provzdušň. h. 0,25 mm	150 mm
Sumová podlaží podlahy 75 x 15 mm	Trápkový plachet (oboustranně perforovaný 500/280 mm) (2x20 mm) vyplněný křídou s minerální vlnou	1400-1700 mm
Drátovací S10/5	Základní konstrukční prvek	
Separátivní folie 100g m ²		
Teplejší izolace EPS 50 f (min. Δρ = 0,035 W/mK)		
Hydroizolační folie - HDPE polyolefin (Ověřená hmotnost: 750 g/m ²)		
Desková 400mm		
Dracné kmeny/ten. 0/4 - Ederf 270 Mpa		
Dracné kmeny/ten. 0/6		
Dracné kmeny/ten. 0/12		
Dracné kmeny/ten. 0/15		
Zvýšené dilce - Ederf 230 Mpa (vzájemně s cementovou stříškou, grama. 500kg m ²)		

S5 - Skladba obzvoťov konstrukcie haly s akustickým obkladom		S8 - Skladba zpevnené plochy zataravňovací tvárnice	
Pohľadové laťe 40x40 mm	40 mm	Zataravňovací tvárnice (tvorcové samostatné 80/80/100 mm)	
Akustická izolácia (650 g/m ²)	2,5 mm	Drewné kamienky tr. 4/8	
Trásky 40x20 mm	50 mm	Drewné kamienky tr. 8/8	
Trásky 80/80mm (v priekryty s 28 sloupom)	80 mm	Zhrubnutá pánka 1 - Eridr 20x30 Mpa (vypĺnená) s cementovou doskou, gramát. 500kg m ⁻²	
Zelezobetónový preťahovací systém 600x450 mm + vzduchová mezoera	600 mm		
Skloviný spevnený panel s izoláciou podl. 100 mm PIR fo. 1,20mm (Povrchová úprava R44, R90, R100)	40 mm		
Priebeh drewná konstrukcia s chránený medzivrstvou tr. 100 mm	390 - 560 mm		
Konstrukcia haly, dĺžkový medzivrstvou obklad - lať 80x40 mm	40 mm		

100 mm	Monolitická podlahová deska s polygonální dilatací (dle výkresu S0 03-vytýčovací schéma)
50 mm	Drcené kamenivo fr. 4/8
100 mm	Drcené kamenivo fr. 0/16
-	Zhutněná píseň - E/def2 ≥30 Mpa (vápění s cementovou složkou, gramáž: 500g/m2)



LEGENDA MATERIÁLŮ:

- | | |
|---|-----------------------|
|  | SDK |
|  | Beton min. C20/25 |
|  | Drcené kamennivo f |
|  | Drcené kamennivo f |
|  | Drcené kamennivo f |
|  | Drcené kamennivo f |
|  | Rostlý terén - zemina |
|  | IPN panel 200mm |
|  | Desky ze stabilizov. |
|  | Hydroizolace |

POZNÁMKY:

Veškeré rozměry konstrukcí a výrobků je nutno před zadáním do výroby ověřit dle skutečnosti na stavbě. Sádrokartonové kce ve vlnitých provezech budou prováděny výhradně z impregnovaných sádrokartonových desek. Bude použitelná výhradně spojovací materiál s antikorozní povrchovou úpravou. Níže uvedená součástí projektové dokumentace jsou výkresy detailů a technické zprávy.

UPOZORNĚNÍ:

Projektová dokumentace obsahuje veškeré náležitosti dle vyhlášky č. 469/2006 Sb., o dokumentaci staveb přílohy č. 3. Rozsah a obsah dokumentace pro provádění stavby. Nedílnou součástí projektové dokumentace je technická zpráva.

Součástí projektové dokumentace pro provádění stavby není dokumentace pro pomocné práce a konstrukce, výrobní technická dokumentace, dokumentace výrobků dodaných na stavbu, výkresy prefabrikátu a montážní dokumentace. Pokud je nutno zpracovat některou z těchto dokumentací, jde vždy o součást dodavatelské dokumentace. Zpracování plánu bezpečnosti a ochrany zdraví při práci na staveništi upravuje jiný právní předpis.

Projekt je provádění stavby je zpracován v souladu s požadavky zákona č. 134/2016 Sb., o zadávání veřejných zakázek ve znění pozdějších předpisů.

SPOLUPRÁČE	VYPRACOVAL	Ing. et Ing. Arch. Jakub Mikel, Bc. Ladislav Tamaš, Bc. Marek Velíš Ing. et Ing. Arch. Pavel Juříček, Ing. et Ing. Arch. Pavel Gebauer
Projekční a inženýrská činnost	KONTAKT	tel.: +420 736 651 103, E-mail: atelier@majag.cz

Pro Sportovní podlahy Zlín s.r.o.

0.000 = 384,979 m.n.m. | Bpv, S-JTSK

SPOLEČNOST
MAJAG
IČO: 0861470
DIČ: CZ0861470
602 00 Brno-stře
Malinovského náměstí 603/

ZODPOVĚDNÝ PROJEKTANT		Ing. Jaroslav Čepický		ČKAIT: č. 1004103, obor Pozemní stavby	
ZAKÁZKA	Sportovní hala Lanškroun	Obec: Kašatovská území	Lanškroun [58051] Lanškroun [678929]	Parcelní číslo:	p.č. 989/2 p.č. 4296
STUPEŇ	Documentace pro provádění stavby	HEŘTIKO	1: 50	DATUM	08 / 2023

SPORTOVNÍ PODLAHY ZLÍN

Sídlo: Mostní 5552, 760 01 Zlín
E-mail: projekce@spzlin.cz
tel.: +420 736 651 103

3.02